

THL Training, 27.08.2011



Geräteablage



Fahrzeug unterbauen

Mittels Spreizer Fahrzeug anheben und Unterbaumaterial darunter schieben
Ideal an 4 Punkten



Fahrzeug unterbauen

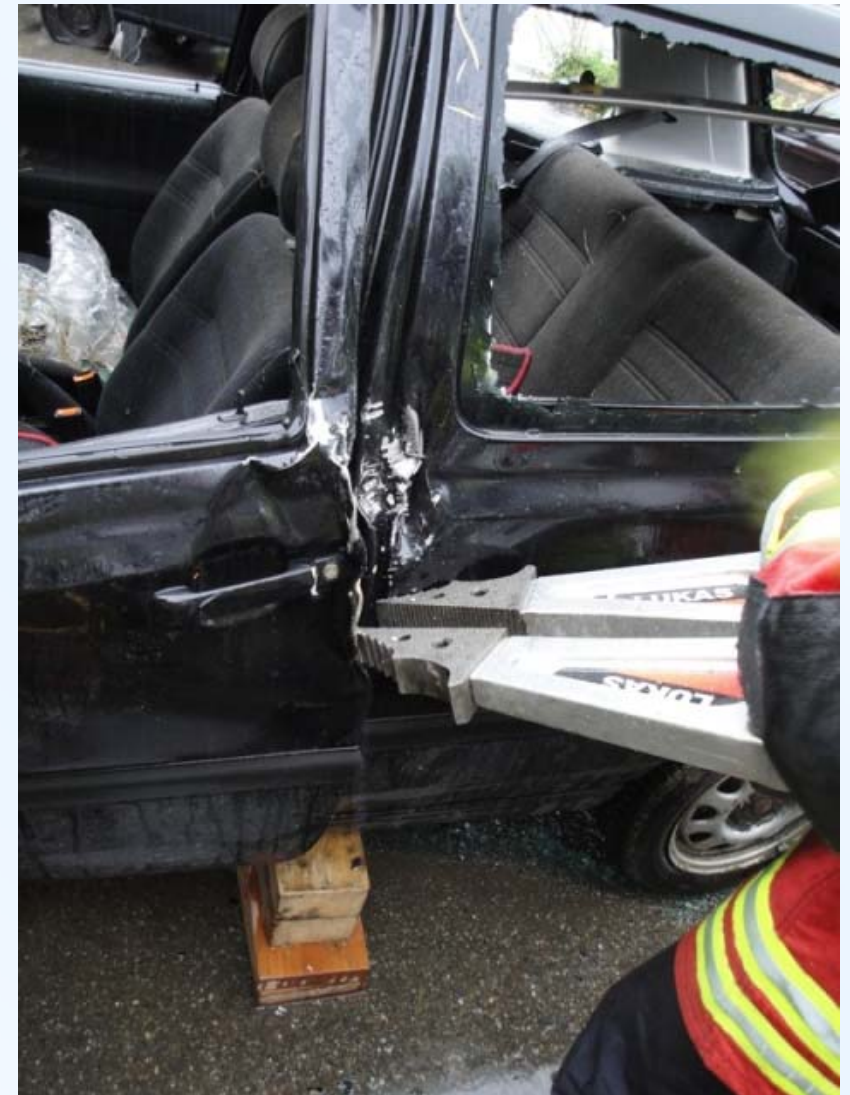
Lässt der Untergrund kein Unterbauen zu, so können mit einem Spannungsgurt die Räder an die Karosserie gezogen werden. Dann noch Ventile ziehen - PKW steht stabil



Türöffnung



Türspalt vergrößern, mittels
Zusammendrücken des Türrahmens,
Scharniere neben den Bolzen
durchtrennen



Arbeitserleichternde Haltung

Gerät wann immer möglich am Fzg. aufliegen lassen oder abstellen



Der Besen gehört mit auf die Geräteablage, somit können während der Arbeit am PKW die Scheibensplitter oder Kunststoffteile weggekehrt werden, Verminderung der Unfallgefahr, Sauberkeit Übersicht

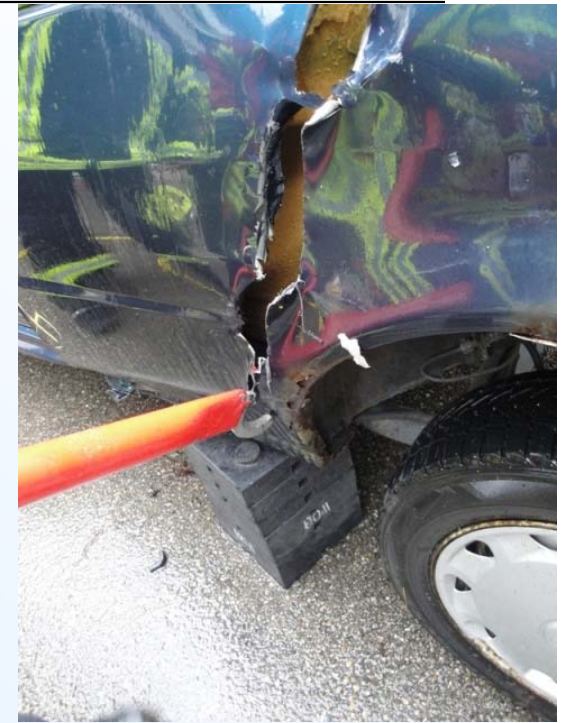


Fahrzeug absuchen

Fahrzeug absuchen nach Airbagkartuschen oder Dämpfer und die Positionen am Fahrzeug kennzeichnen damit Angriffstrupp weiß wo er **nicht** schneiden darf



Zugang zur Rücksitzbank beim 2 Tüer



Abdecken der Schnittkanten mittels Plane

Beim Schneider der Holme etwas stehen lassen, um die Schutzhülle anzubringen



Tunnelrettung

PKW ist nur von hinten
zugänglich, Rettungsöffnung von
hinten, schaffung eines ebenen
Zugangs
Eventl. Rücksitzbank entfernen



Dach entfernen



A B und C Säulen durchtrennen,
Frontscheibe durchsägen (Staubmaske
verwenden),
Dach mit mindestens 4 Personen tragen.



Fußraumweiterung



Entlastungsschnitt

Mit Schwelleraufsatz und Stempel
Fußraum erweitern



PKW in Seitenlage stabilisieren

Stabilisierung mittels Einreishacken
und Spanngurt

Achtung Spanngurte unterhalb des
Einreishackens anbringen



PKW Dachlage

Zugang nur über das Heck möglich!

PKW Heck anheben und abstützen
danach Dach entfernen

